



EVERCEM

Concrete Protection and Repair Solutions



Quando la protezione
del calcestruzzo
è per sempre





Forte dentro, resistente fuori

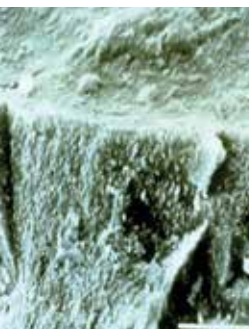


Per il **recupero** e la **protezione definitiva** del calcestruzzo c'è Evercem DPS, un **sigillante a penetrazione profonda** che allunga la vita utile delle superfici cementizie proteggendole, impermeabilizzandole e indurendole in maniera permanente.

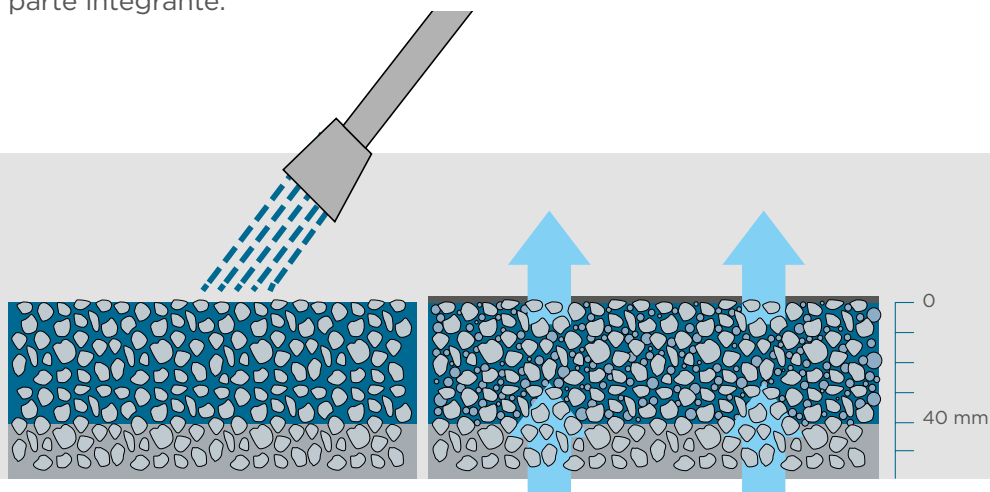


Applicabile su calcestruzzo nuovo o datato, umido o asciutto e su tutte le superfici cementizie comprese le pavimentazioni industriali, Evercem DPS penetra fino a 40 mm all'interno del calcestruzzo, reagisce chimicamente con la matrice inespresa del calcestruzzo e riempie gli spazi vuoti della microstruttura diventandone, così, parte integrante.

Calcestruzzo
trattato con sigillante
EVERCEM DPS



Calcestruzzo
non trattato con sigillante
EVERCEM DPS





Un solo prodotto, tante funzioni



Evercem DPS è in grado di esprimere tutte le sue **proprietà sulla superficie cementizia** trattata, senza alterarne minimamente l'aspetto:



la **impermeabilizza** permettendole comunque di traspirare



svolge un'azione **antidegrado** prolungandone la vita



agisce come **antiritiro plastico ed igrometrico** se applicato a fresco, appena eliminati i casseri



la **rinforza e indurisce** aumentandone la resistenza alla compressione



sigilla le fessurazioni corticali fino a un lume di 0,3 mm



protegge i ferri d'armatura



riduce la formazione di sporco superficiale



evita la penetrazione di inquinanti



riduce il rilascio di polveri



blocca l'umidità di risalita evitando la formazione di efflorescenze saline e bolle su superfici pitturate e resinate, quando applicato su platee e fondazioni



la **protegge dagli agenti esterni** come pioggia, sali, olii e acidi, raggi UV, cicli gelo/disgelo, carbonatazione, attacchi chimici



agisce anche come ottimo **primer** per successivi trattamenti di finitura

Comodo, sicuro, ecologico

Pronto all'uso e di semplice applicazione, Evercem DPS si applica solitamente a spruzzo in due mani ma anche a rullo o pennello. Ecologico, atossico, incolore, inodore e a base d'acqua, Evercem DPS è certificato per l'utilizzo in vasche e superfici anche a contatto con acqua potabile e per uso alimentare.



Specifico per pavimentazioni



Protettivo antidegrado a penetrazione profonda per calcestruzzi quarzati. Utilizzabile su pavimenti nuovi o esistenti, consolida, impermeabilizza e protegge i manufatti in maniera permanente. Idoneo alla protezione dall'attacco chimico (anche pesante), dai cicli di gelo/disgelo ed all'attacco dell'umidità di risalita. Evita (se dato a fresco) le microlesioni da ritiro plastico ed igrometrico. È un antipolvere permanente e funge da primer per qualsiasi altro trattamento.

Evercem agisce chimicamente dall'interno



A differenza della maggior parte degli altri sigillanti, che si deteriorano velocemente staccandosi, Evercem DPS diventa parte integrante del calcestruzzo con la cui matrice inespresa reagisce chimicamente. Il catalizzatore presente nel prodotto è capace di attivare le parti di cemento che non hanno reagito all'idratazione

nelle fasi di confezionamento, getto, presa ed indurimento. Ciò è possibile grazie alla presenza nel calcestruzzo di sostanze alcaline (in particolare, l'idrossido di calcio - $\text{Ca}(\text{OH})_2$) dalla cui reazione con il DPS si formano silicati idrati che riempiono gli spazi vuoti della microstruttura.

Anche per pietra e legno

Oltre ad Evercem DPS, specifico per calcestruzzo, la linea comprende anche altri due prodotti:

- Evercem TOP SEAL per pietre naturali e cotto
- Evercem WOOD per il legno



Idrorepellente, trasparente e traspirante prolunga la vita di cemento, pietre naturali, pavimentazioni, laterizi e legno. Protegge le superfici trattate da pioggia, sali, oli e prodotti chimici, che negli anni possono danneggiare le superfici. Protegge inoltre dalla proliferazione di muffe e alghe. Non altera il colore o la struttura delle superfici trattate, lasciando una finitura trasparente.



EVERCEM WOOD prolunga la vita delle superfici in legno. Studiata per sigillare e indurire permanentemente il legno, il prodotto penetra negli strati e nelle cellule dei prodotti in legno, formando una barriera protettiva interna che sigilla e protegge il legno dall'umidità e da altri agenti che ne causano il deterioramento, aumentando la durezza e la resistenza all'abrasione.





*Diga di Parker e
strade di accesso,
Stati Uniti*



Efficacia testata sul campo,
in tutto il mondo

Prodotto e commercializzato da Tecnova Group, il DPS è stato utilizzato con successo in tutto il mondo su manufatti in calcestruzzo di molteplici tipologie edili: ponti e strutture autostradali, colonne, muri e parapetti a base cementizia, pavimentazioni in calcestruzzo, stabilimenti di lavorazione dei prodotti alimentari, serbatoi e cisterne d'acqua, aree di parcheggio, industrie chimiche, piazzole esterne di stazioni di servizio, impianti di trattamento dei liquami.



*Viadotto ferroviario
della West Line di
MTR Corporation,
Hong Kong*



*Circuito Formula Uno,
Abu Dhabi*



*Ponte e piano viabile
del ponte, Canada*



Protezione e durabilità
delle opere in calcestruzzo



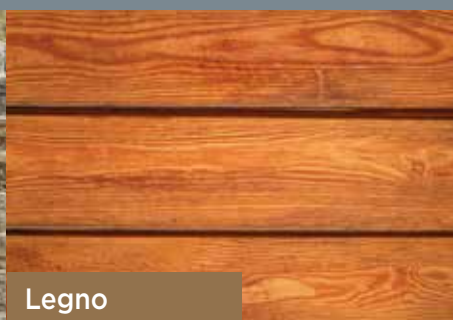
Evercem è una linea di sigillanti, a penetrazione profonda,
specifici per le principali tipologie di materiali di costruzione edile



Calcestruzzo



Pietra naturale



Legno



Tecnova Group S.r.l. Via Al Idrisi, 2T • 95041 • Caltagirone (CT) • Italia • Tel +39 0933 31224 • Telefax +39 0933 25621 • www.tecnovagroup.com

